



# E<sup>2</sup>TOP LEKI W RAMIONACH KRÓLOWEJ ŻYCIA

MASZA GÓRALCZYK

OPIEKUN NAUKOWY: DR HAB. INŻ. MARCIN KOZANECKI, PROF. UCZELNI



Politechnika  
Łódzka



**SUBSTANCJE  
BIOAKTYWNE  
SĄ TRUDNO  
ROZPUSZCZALNE  
W WODZIE**





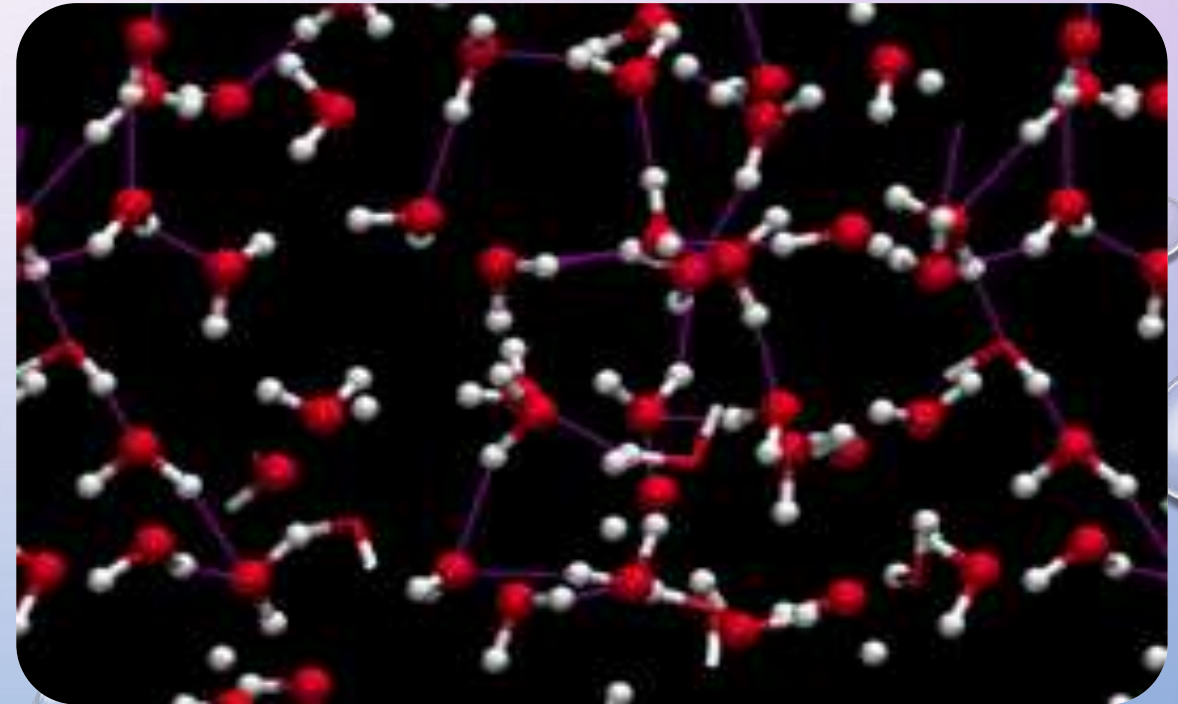
Politechnika  
Łódzka



## WODA W SKALI MAKRO



## WODA W SKALI MOLEKULARNEJ

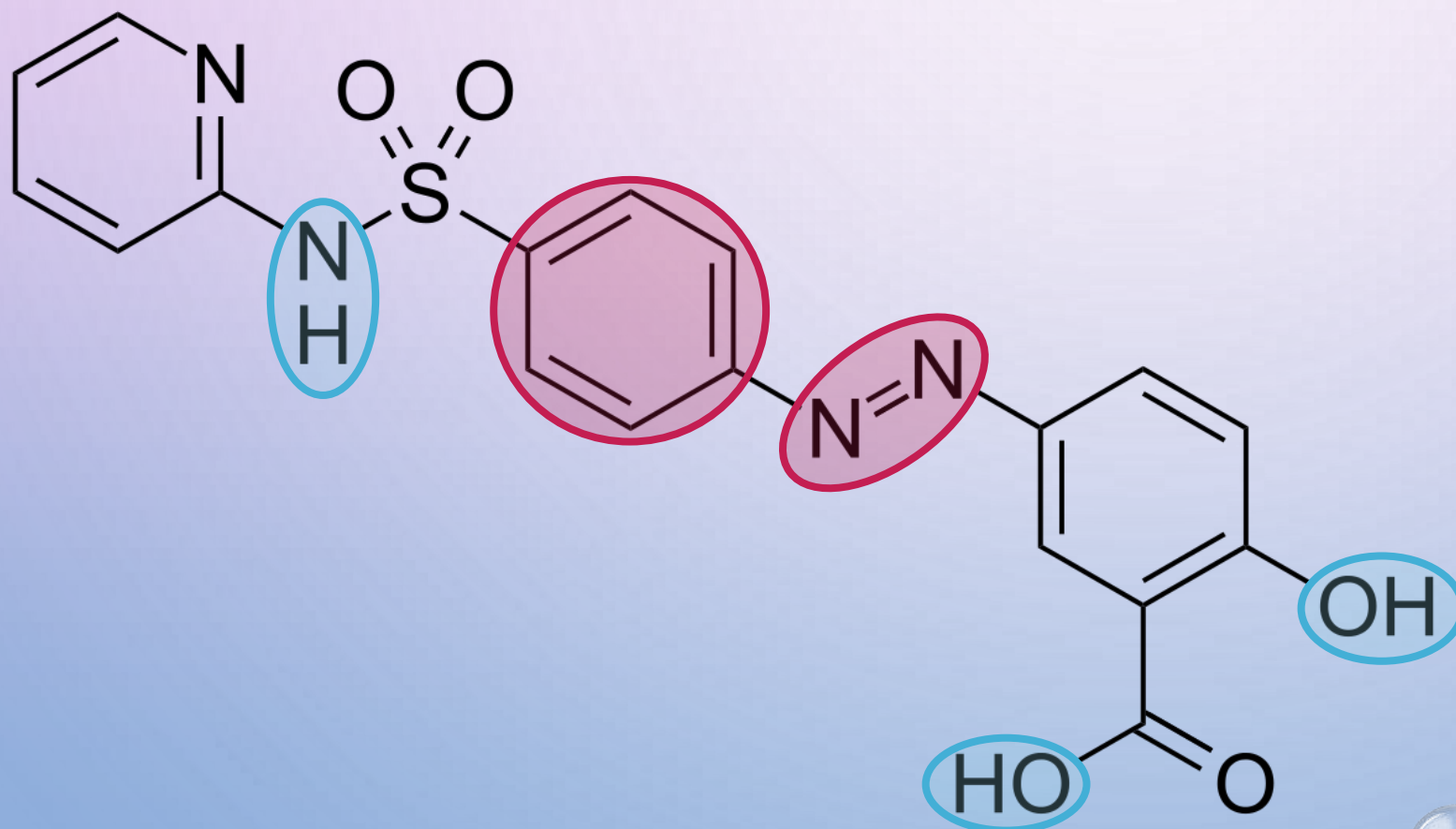




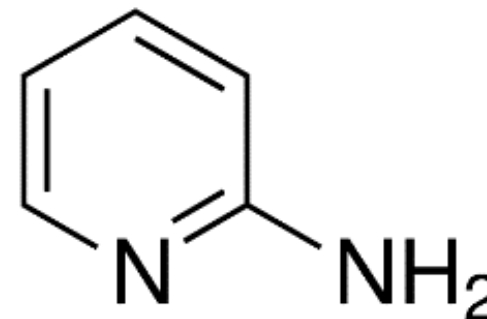
# ZWIĄZKI AMFIFILOWE



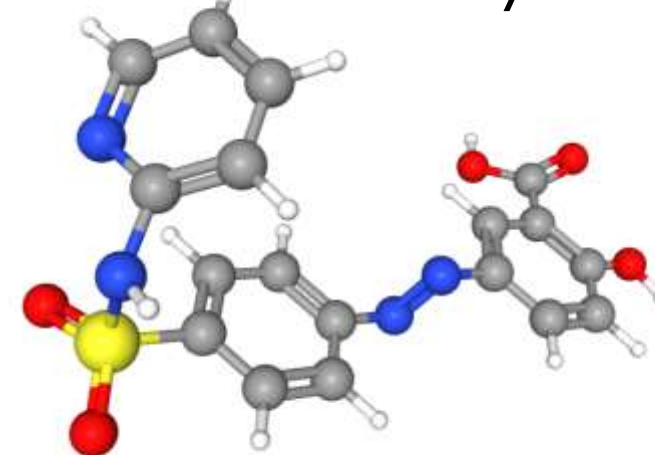
Politechnika  
Łódzka



2-aminopirydyna



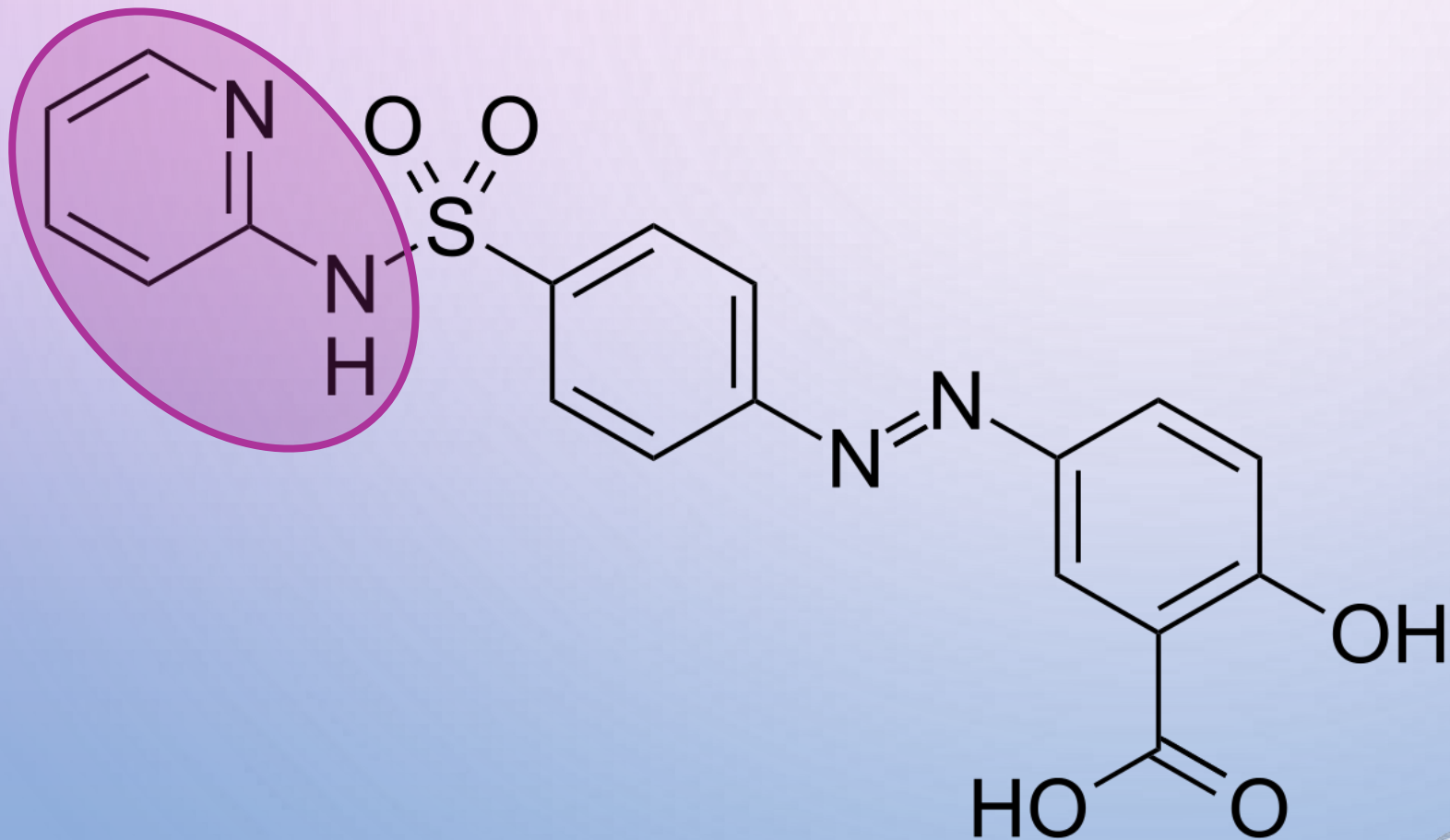
Sulfasalazyna



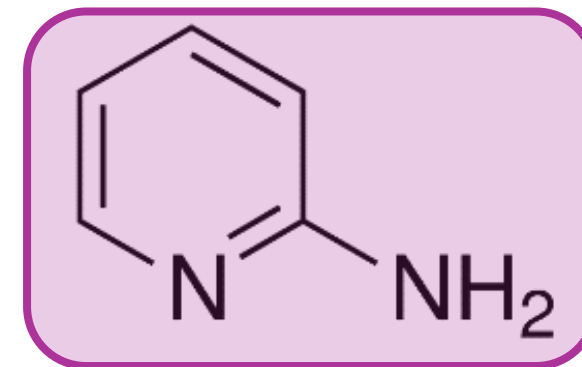
# ZWIĄZKI AMFIFILOWE



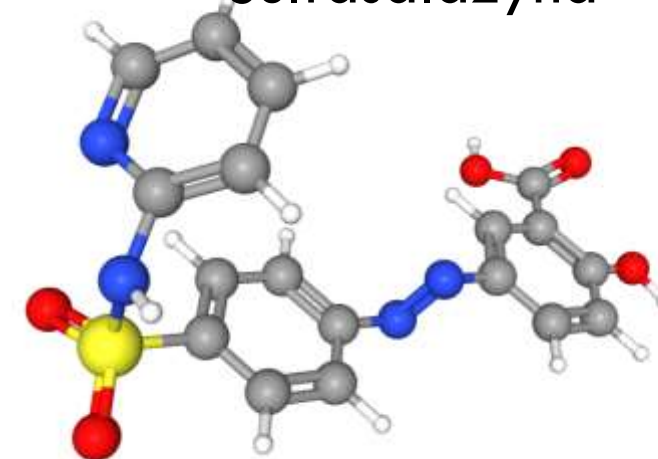
Politechnika  
Łódzka



2-aminopirydyna



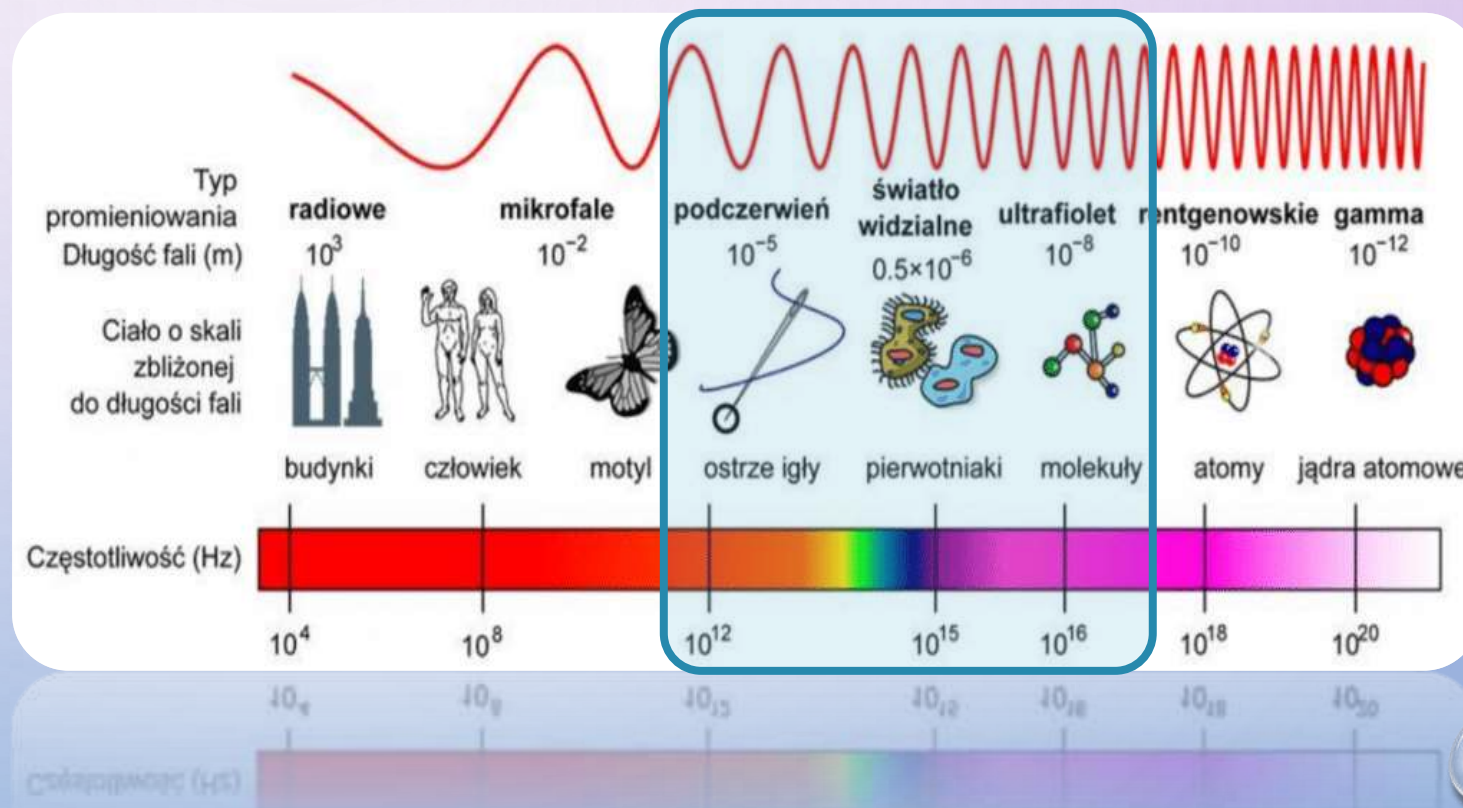
Sulfasalazyna



# METODY BADAWCZE SPEKTROSKOPIA ABSORPCYJNA



## Fale elektromagnetyczne



IR

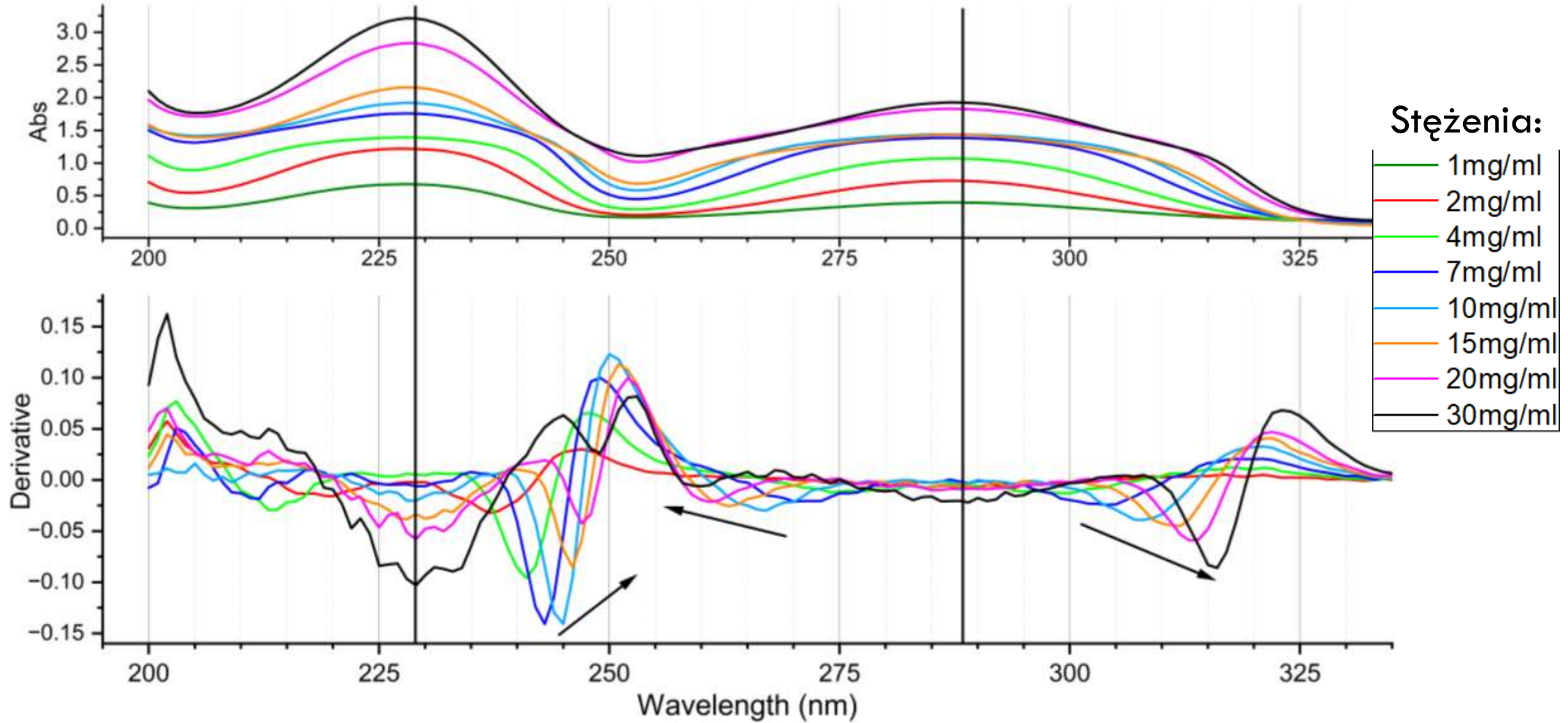
UV-VIS



# UV-VIS



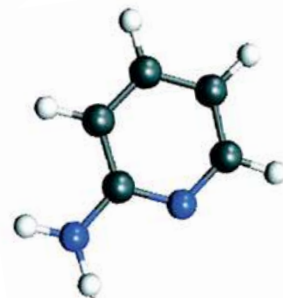
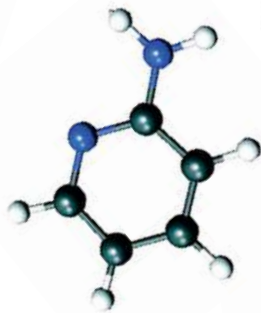
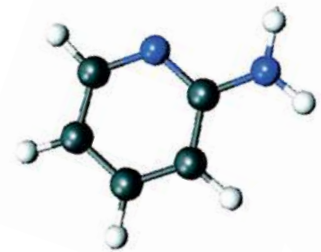
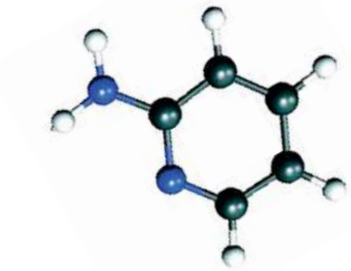
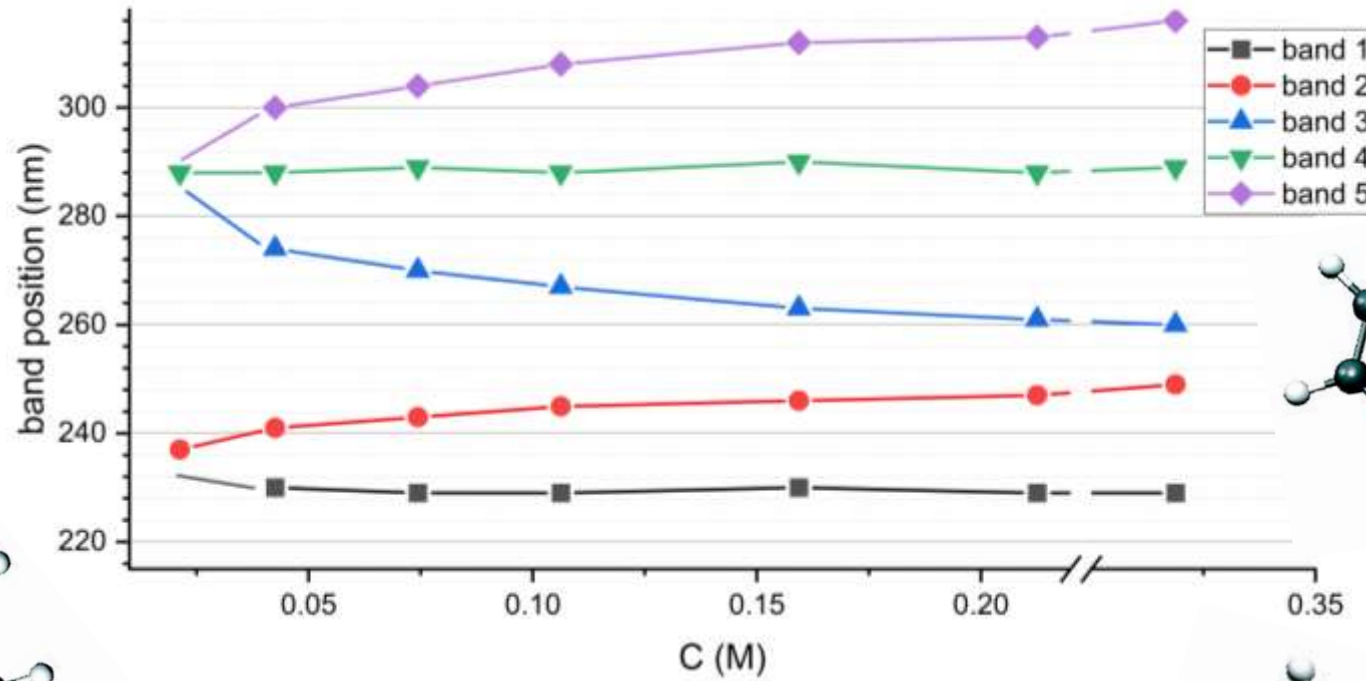
Politechnika  
Łódzka



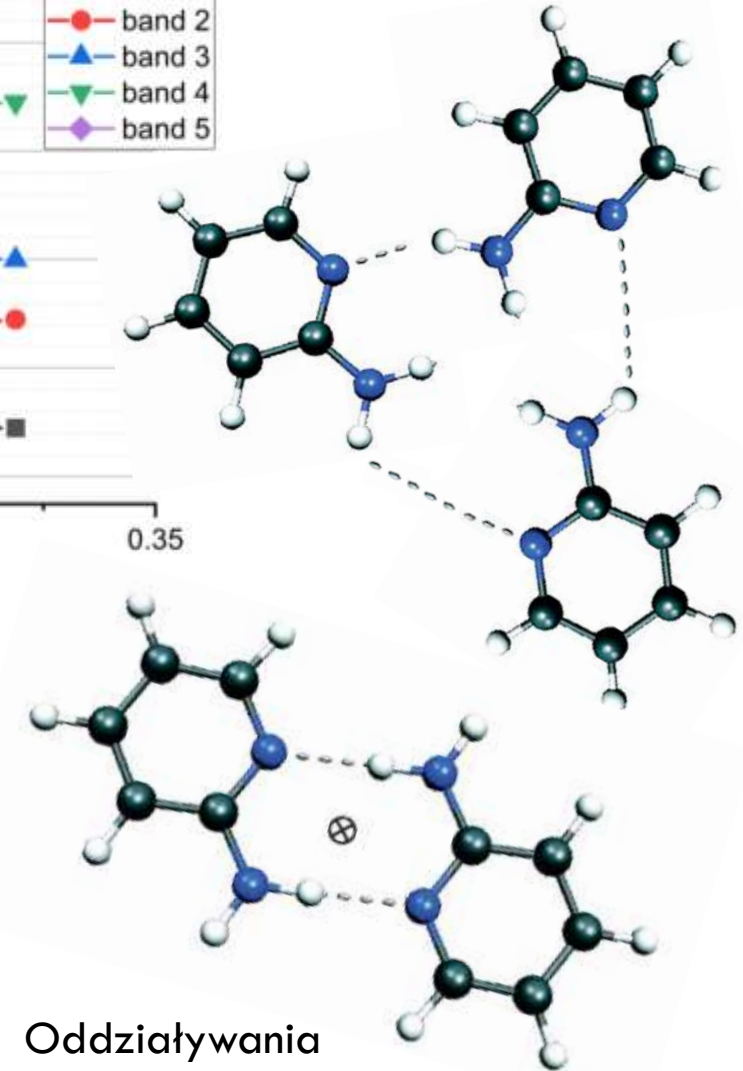
# UV-VIS



Politechnika  
Łódźka



Oddziaływania  
woda – lek



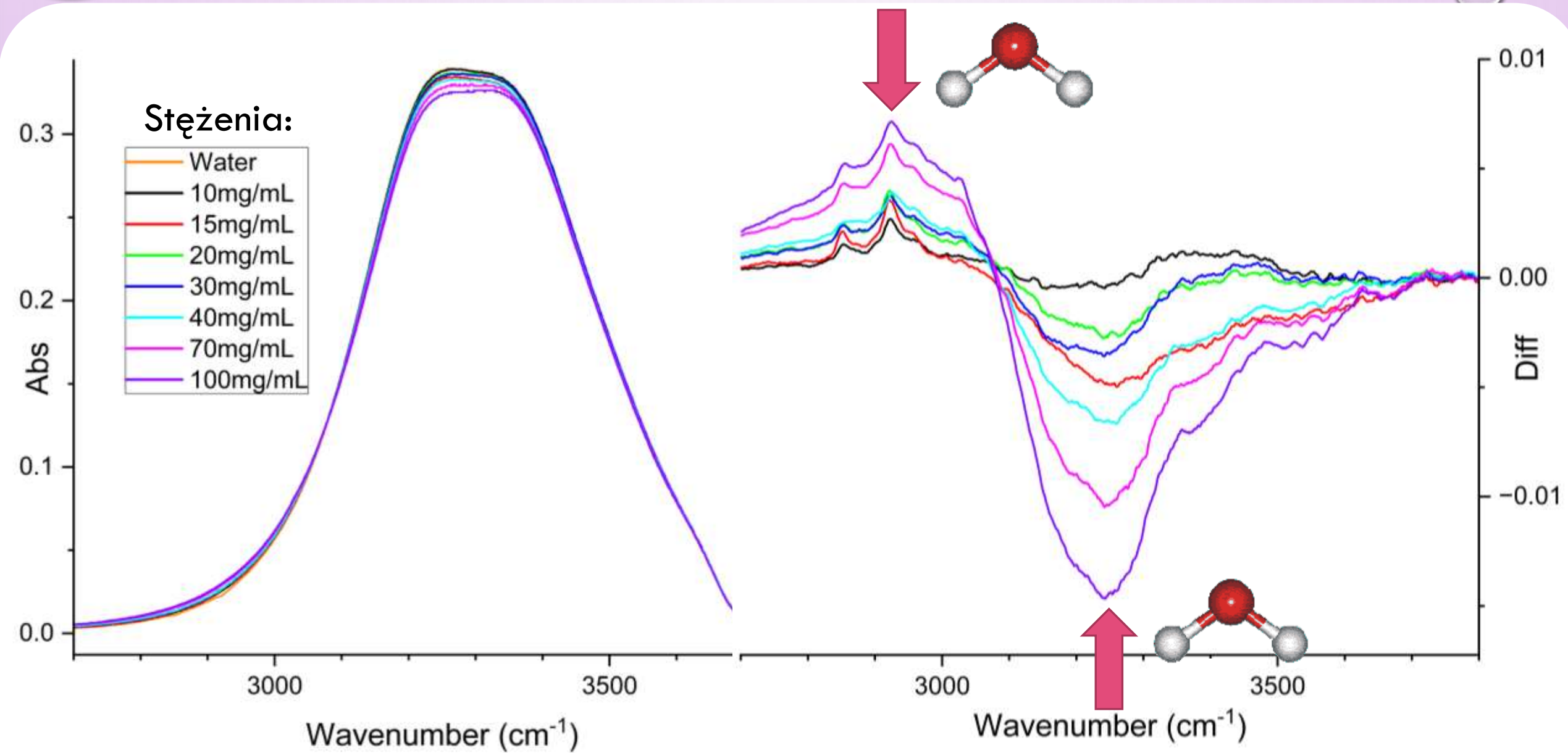
Oddziaływania  
lek – lek



# IR



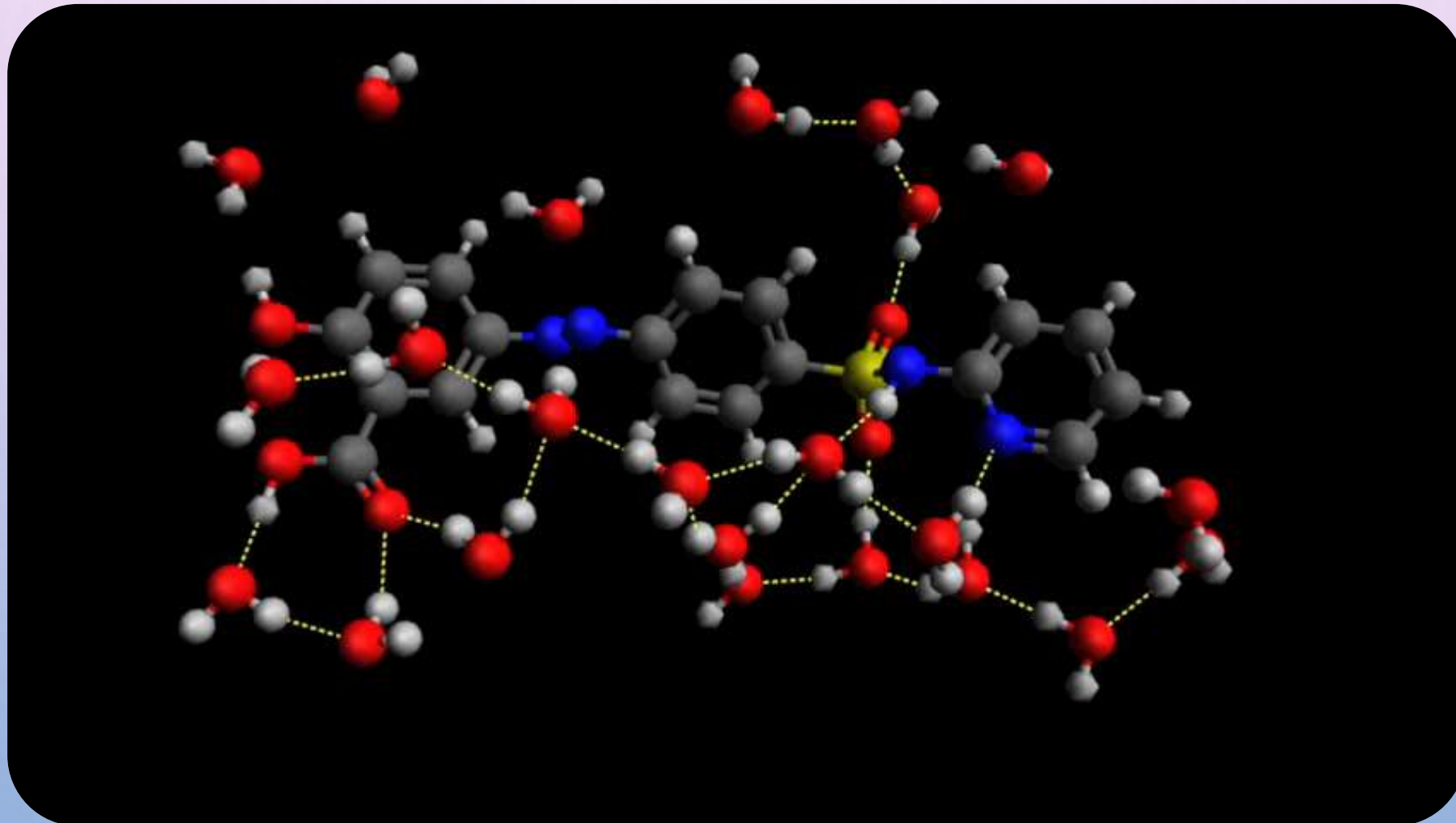
Politechnika  
Łódzka



# WIZUALIZACJA ODDZIAŁYWAŃ MIĘDZYCZĄSTECzkOWYCH



Politechnika  
Łódzka



PODZIĘKOWANIA DLA DR. INŻ. KRZYSZTOFA HAŁAGANA

# DZIĘKUJĘ ZA UWAGĘ!

SPECJALNE PODZIĘKOWANIA:

DR HAB. INŻ. MARCIN KOZANECKI, PROF. UCZELNI

DR INŻ. PAULINA FILIPCZAK



Politechnika  
Łódzka

